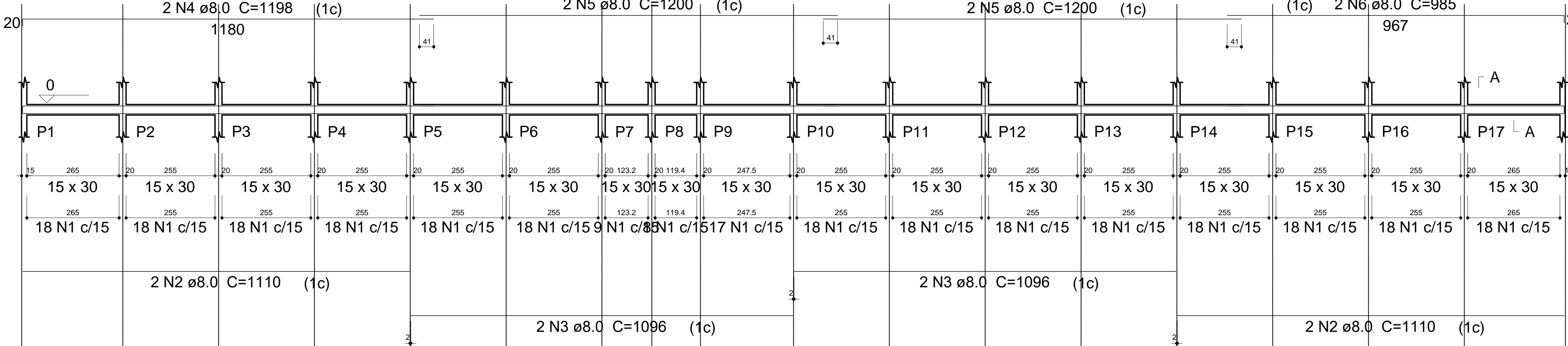


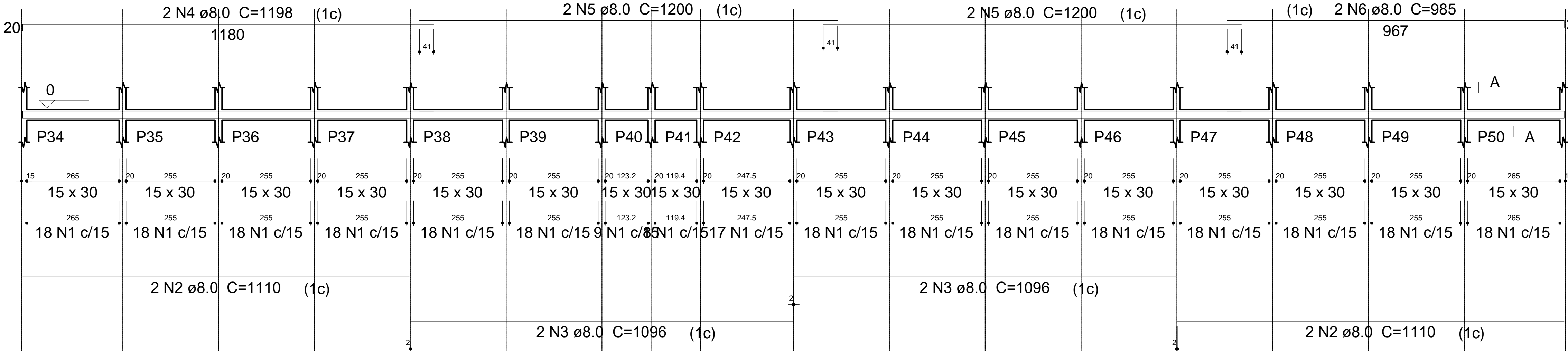
VB1

ESC 1:75



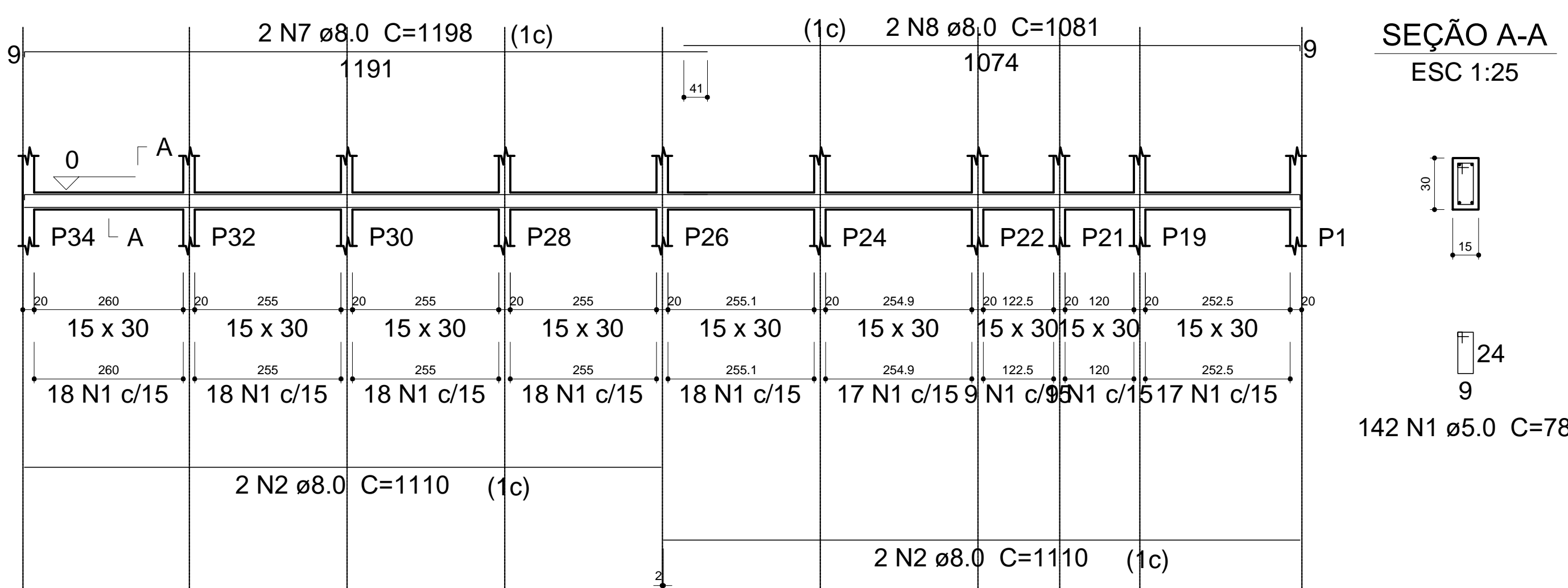
VB2

ESC 1:75



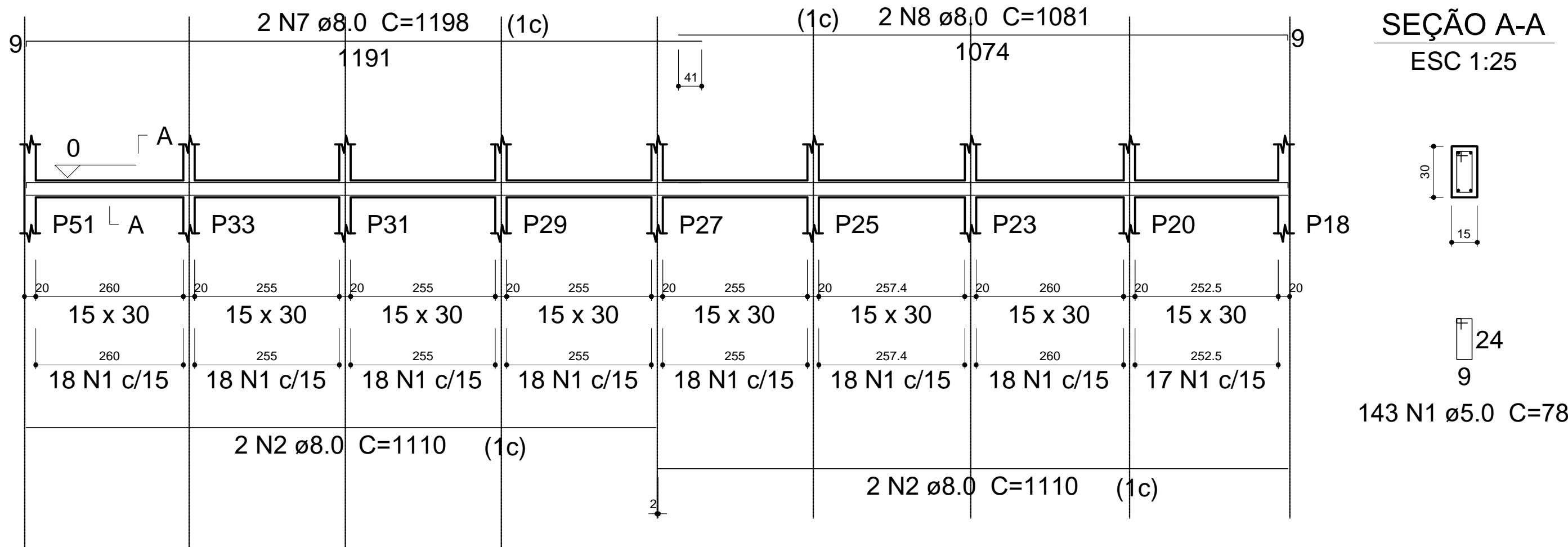
VB3

ESC 1:75



VB4

ESC 1:75



Relação do aço

VB1		VB2		VB3	
AÇO	N	DIAM (mm)	QUANT (Barras)	UNIT (cm)	C.TOTAL (cm)
CA60	1	5.0	857	78	66846
CA50	2	8.0	16	1110	17760
	3	8.0	8	1096	8768
	4	8.0	4	1198	4792
	5	8.0	8	1200	9600
	6	8.0	4	985	3940
	7	8.0	4	1198	4792
	8	8.0	4	1081	4324

Resumo do aço

AÇO	DIAM (mm)	C.TOTAL (m)	PESO + 10 % (kg)
CA50	8.0	539.8	234.3
CA60	5.0	668.5	113.3
PESO TOTAL (kg)			
CA50		234.3	
CA60		113.3	

Volume de concreto (C-25) = 5.99 m³
Área de forma = 99.9 m²

PREFEITURA MUNICIPAL DE BOCAIÚVA
CNPJ: 18.803.072/0001-32

PREFEITO MUNICIPAL: ROBERTO JAIR TORRES - 745.315.906-78

PROJETO ESTRUTURAL MURETA E ALAMBRADO
QUADRA ESPORTIVA

CONJUNTO HABITACIONAL TANCREDO NEVES
BOCAIÚVA - CEP.: 39390-000



PRANCHA:
02/02

PLANTA DE LOCAÇÃO E DETALHES

PROJETO: ENGENHEIRA CIVIL: FLÁVIA SOUZA OLIVEIRA - CREA: 18.8831/D

ÁREA CONSTRUIDA: 1.477,68m²
DESENHISTA: FLÁVIA
SISTEMA DE COORDENADAS: 624988,58 m E 8107077,93 m S

ESCALA: INDICADAS
DATA: MARÇO/2025