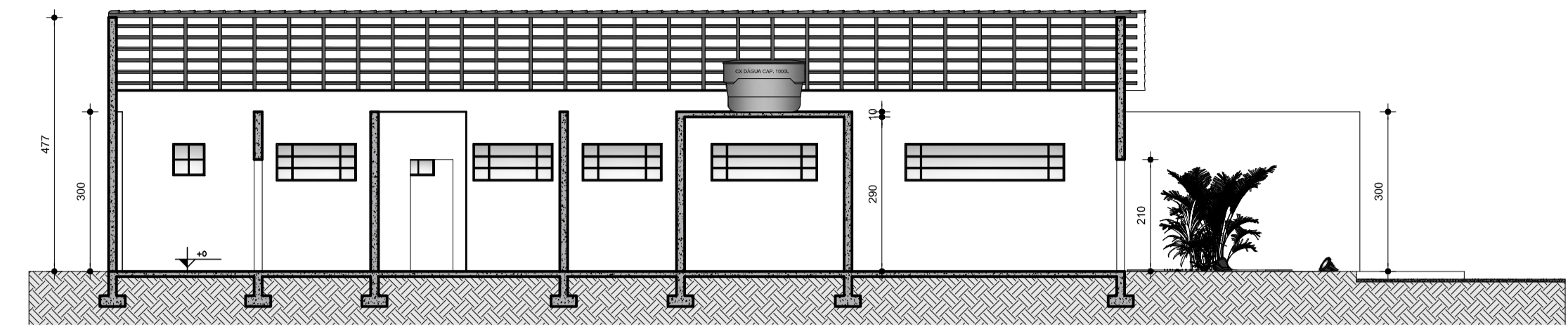
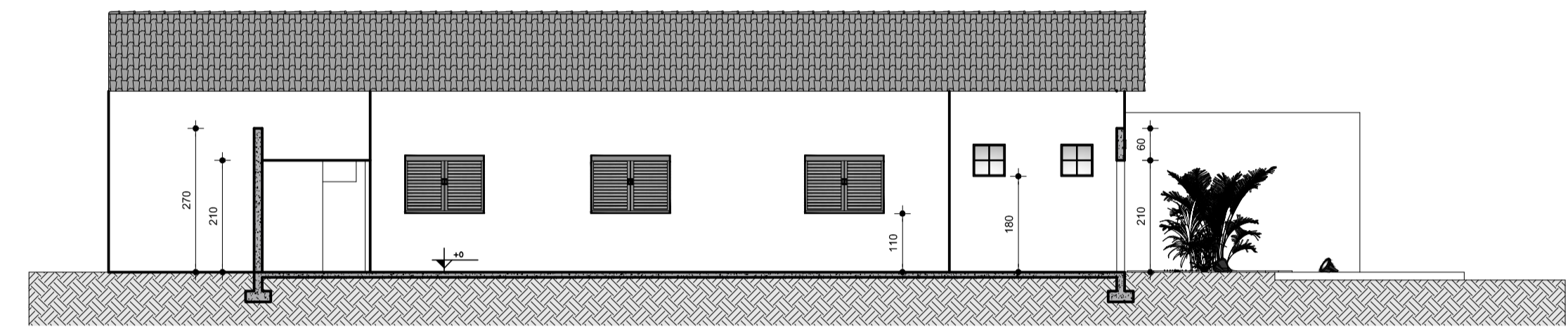


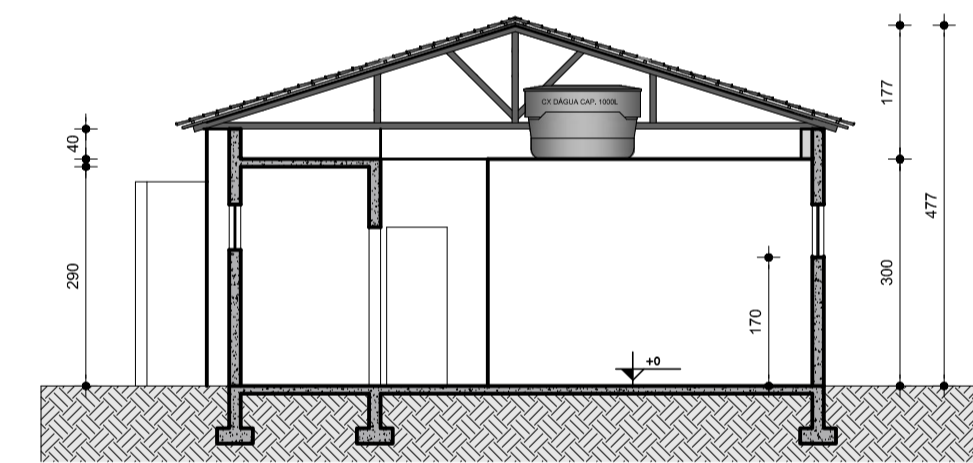
PLANTA BAIXA
Escala 1:50



CORTE 'C - C'
Escala 1:100



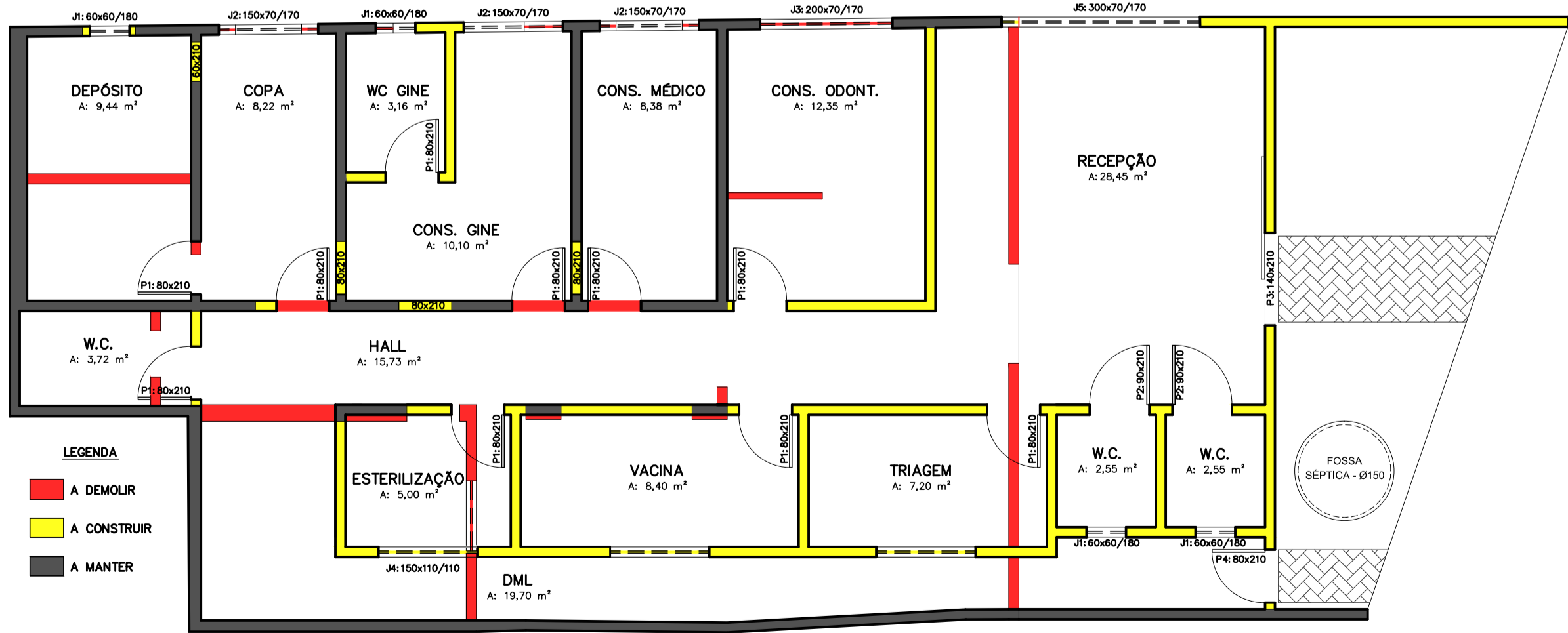
CORTE 'B - B'
Escala 1:100



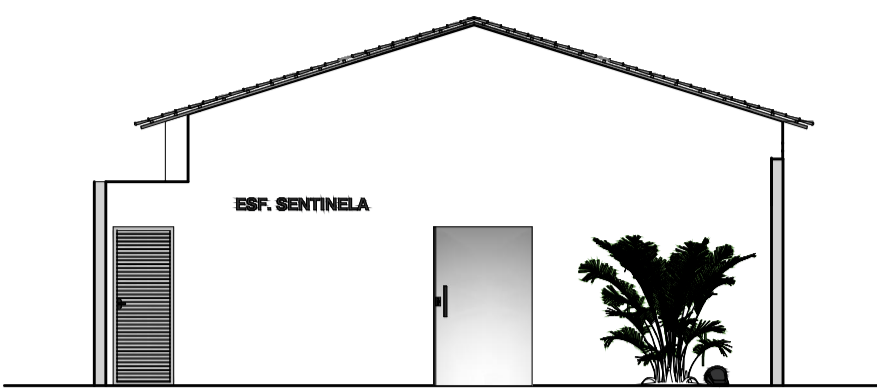
CORTE 'A - A'
Escala 1:100



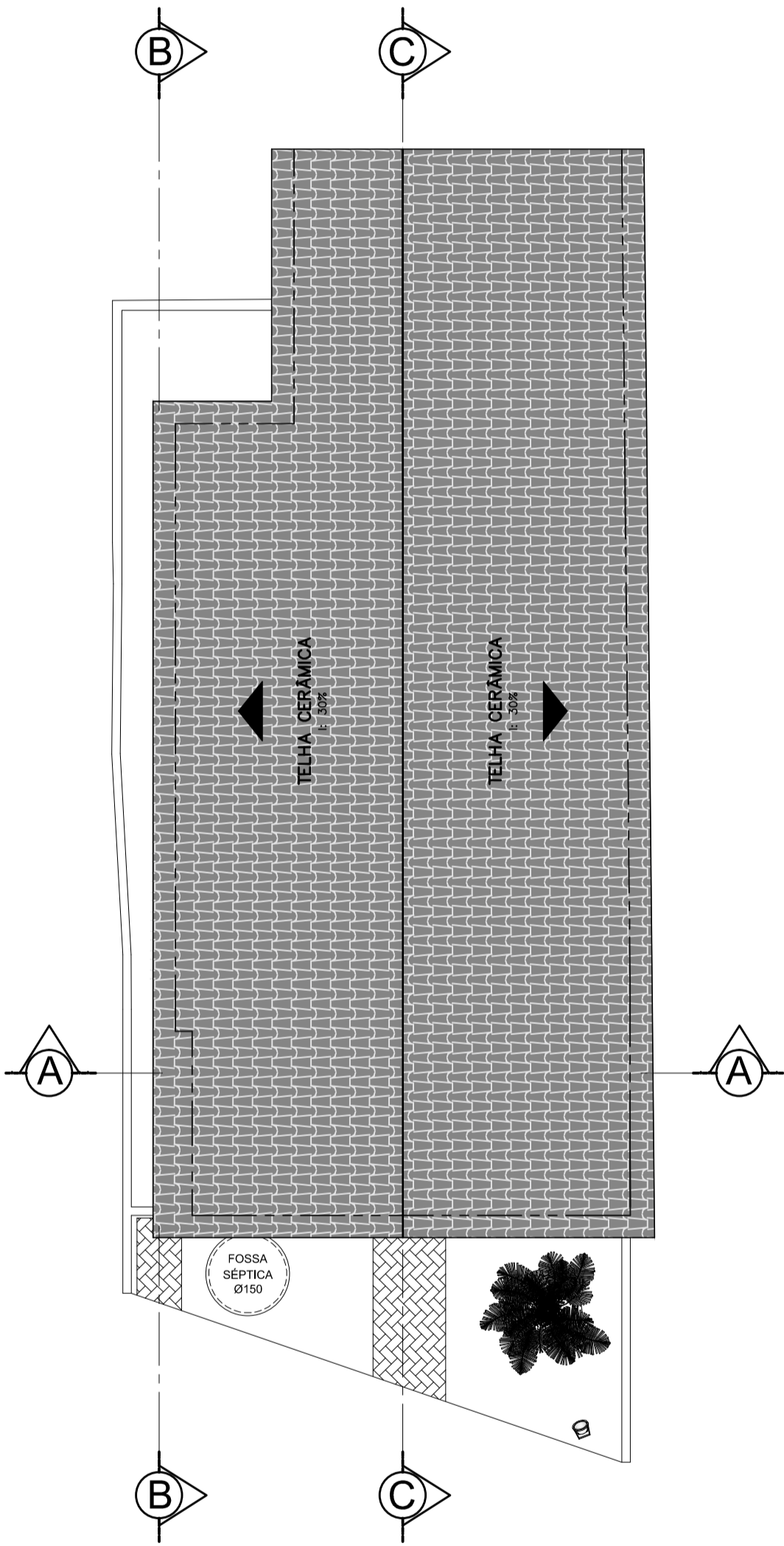
LOCALIZAÇÃO
Escala 1:500



DEMOLIÇÃO / CONSTRUÇÃO
Escala 1:75



FACHADA
Escala 1:100



COBERTURA
Escala 1:100

NOTAS
1) TODAS AS DIMENSÕES EM CENTÍMETROS (EXCETO ONDE INDICADO)

PREFEITURA MUNICIPAL DE BOCAIÚVA
CNPJ: 18.803.072/0001-32

PREFEITO MUNICIPAL: ROBERTO JAIR TORRES

SENTINELA
POSTO DE SAÚDE



PRANCHA:
01/01

CONTEÚDO:
PLANTA BAIXA, COSTES, FACHADA E COBERTURA

PROJETO:
ENGENHEIRO CIVIL: HELDER LIMA GOUDINHO - CREA: 251652/D

ÁREA CONSTRUIDA: 164,2 m²	DESENHISTA: MATHEUS	SISTEMA DE COORDENADAS: —
ESCALA: INDICADA	DATA: ABRIL/2022	REGISTRO DO PROJETO: PMB0037-00